

รายงานวิเคราะห์ผลการจัดซื้อจัดจ้าง ประจำปีงบประมาณ พ.ศ. 2565

รายละเอียดผลการจัดซื้อจัดจ้าง ของ อบต.ท่าม่วง ปีงบประมาณ พ.ศ. 2565

ลำดับที่	โครงการ	วิธีการจัดซื้อจัดจ้าง	งบประมาณที่ได้รับ	งบประมาณที่ใช้จริง	งบประมาณที่ประหยัดได้ (บาท%)		หมายเหตุ
๑	ซื้อน้ำมันเชื้อเพลิงและหล่อลื่นสำหรับรถบรรทุกขยะ รถยนต์ ๒ คันและรถมอเตอร์ไซด์ ๑ คัน	วิธีเฉพาะเจาะจง	๑๐๐,๐๐๐.๐๐	๑๐๐,๐๐๐.๐๐	๐.๐๐	๐.๐๐	
๒	ซื้อน้ำมันไฮดรอลิก	วิธีเฉพาะเจาะจง	๑,๑๕๐.๐๐	๑,๑๕๐.๐๐	๐.๐๐	๐.๐๐	
๓	ซื้อวัสดุโครงการสัตว์ปลอดโรค คนปลอดภัยจากโรคพิษสุนัขบ้า จำนวน ๓ รายการ	วิธีเฉพาะเจาะจง	๓,๖๐๐.๐๐	๓,๖๐๐	๐.๐๐	๐.๐๐	
๔	ซื้อแบตเตอรี่รถบรรทุกน้ำ จำนวน ๒ ลูก	วิธีเฉพาะเจาะจง	๗,๔๐๐.๐๐	๗,๔๐๐.๐๐	๐.๐๐	๐.๐๐	
๕	ซื้อวัคซีนป้องกันโรคพิษสุนัขบ้า จำนวน ๑๒๓๒ ขวด พร้อมไซริงค์	วิธีเฉพาะเจาะจง	๓๔,๒๖๔.๐๐	๓๔,๒๖๔.๐๐	๐.๐๐	๐.๐๐	
๖	ซื้อวัสดุโครงการปลูกต้นไม้ จำนวน ๔ รายการ	วิธีเฉพาะเจาะจง	๑,๐๐๐.๐๐	๑,๐๐๐.๐๐	๐.๐๐	๐.๐๐	
๗	จ้างเหมาคณงานเก็บขยะมูลฝอยในเขตพื้นที่ ตำบลท่าม่วง จำนวน ๘ หมู่บ้าน ระยะเวลา ๖ เดือน	วิธีเฉพาะเจาะจง	๕๔,๐๐๐.๐๐	๕๔,๐๐๐.๐๐	๐.๐๐	๐.๐๐	
๘	จ้างเหมาคณงานเก็บขยะมูลฝอยในเขตพื้นที่ ตำบลท่าม่วง จำนวน ๘ หมู่บ้าน ระยะเวลา ๖ เดือน	วิธีเฉพาะเจาะจง	๕๔,๐๐๐.๐๐	๕๔,๐๐๐.๐๐	๐.๐๐	๐.๐๐	
๙	จ้างเหมาลูกจ้างโครงการปรับปรุงถนนภายในที่ดินและสิ่งก่อสร้าง ระยะเวลา ๖ เดือน	วิธีเฉพาะเจาะจง	๕๔,๐๐๐.๐๐	๕๔,๐๐๐.๐๐	๐.๐๐	๐.๐๐	
๑๐	จ้างเหมาผู้ช่วยนักป้องกันและบรรเทาสาธารณภัย ระยะเวลา ๓ เดือน	วิธีเฉพาะเจาะจง	๒๑,๐๐๐.๐๐	๒๑,๐๐๐.๐๐	๐.๐๐	๐.๐๐	
๑๑	จ้างทำป้ายไวเนล ประชาสัมพันธ์การเลือกตั้ง ส.อบต.และนายกอบต. ,ป้ายบอกสถานที่รับสมัคร,ป้ายรณรงค์การไปใช้สิทธิเลือกตั้ง	วิธีเฉพาะเจาะจง	๒,๘๐๐.๐๐	๒,๘๐๐.๐๐	๐.๐๐	๐.๐๐	
๑๒	จ้างทำป้ายไวเนล อบรม	วิธีเฉพาะเจาะจง	๙๐๐.๐๐	๙๐๐.๐๐	๐.๐๐	๐.๐๐	

	(กปน.)						
๑๓	จ้างเหมาทำความสะอาด และจัดสถานที่อบรม (กปน.)	วิธีเฉพาะเจาะจง	๒,๐๐๐.๐๐	๒,๐๐๐.๐๐	๐.๐๐	๐.๐๐	
๑๔	จ้างเหมาผู้ช่วยนักป้องกัน และบรรเทาสาธารณภัย ระยะเวลา ๑ เดือน	วิธีเฉพาะเจาะจง	๙,๐๐๐.๐๐	๙,๐๐๐.๐๐	๐.๐๐	๐.๐๐	
๑๕	จ้างเหมาสำรวจจำนวนสุนัข และแมวในเขตพื้นที่ตำบล มรงค์	วิธีเฉพาะเจาะจง	๓,๖๙๖.๐๐	๓,๖๙๖.๐๐	๐.๐๐	๐.๐๐	
๑๖	จ้างเหมาคนงานเก็บขยะมูล ฝอยในเขตพื้นที่ตำบล จ้ำมรงค์จำนวน ๘ หมู่บ้าน ระยะเวลา ๖ เดือน	วิธีเฉพาะเจาะจง	๕๔,๐๐๐.๐๐	๕๔,๐๐๐.๐๐	๐.๐๐	๐.๐๐	
๑๗	จ้างเหมาคนงานเก็บขยะมูล ฝอยในเขตพื้นที่ตำบล จ้ำมรงค์จำนวน ๘ หมู่บ้าน ระยะเวลา ๖ เดือน	วิธีเฉพาะเจาะจง	๕๔,๐๐๐.๐๐	๕๔,๐๐๐.๐๐	๐.๐๐	๐.๐๐	
๑๘	จ้างเหมาลูกจ้างโครงการ ปรับปรุงถนนภาษีที่ดินและ สิ่งก่อสร้าง ระยะเวลา ๖ เดือน	วิธีเฉพาะเจาะจง	๕๔,๐๐๐.๐๐	๕๔,๐๐๐.๐๐	๐.๐๐	๐.๐๐	
๑๙	จ้างทำป้ายอศิลิก ขนาด ๑๒x๒๔ นิ้ว	วิธีเฉพาะเจาะจง	๖๐๐.๐๐	๖๐๐.๐๐	๐.๐๐	๐.๐๐	
๒๐	จ้างซ่อมแซมเครื่อง คอมพิวเตอร์ รหัส ๔๑๖- ๖๑-๐๐๒๔	วิธีเฉพาะเจาะจง	๑,๖๐๐.๐๐	๑,๖๐๐.๐๐	๐.๐๐	๐.๐๐	
๒๑	จ้างแม่บ้านทำความสะอาด อาคารอเนกประสงค์ ระยะเวลา ๒ เดือน	วิธีเฉพาะเจาะจง	๑๘,๐๐๐.๐๐	๑๘,๐๐๐.๐๐	๐.๐๐	๐.๐๐	
๒๒	จ้างเหมาปรับพื้นที่สำหรับ ปลูกต้นไม้ตามโครงการปลูก ต้นไม้ประจำปี ๒๕๖๕ เวลา ๑ วัน	วิธีเฉพาะเจาะจง	๑,๕๐๐.๐๐	๑,๕๐๐.๐๐	๐.๐๐	๐.๐๐	
๒๓	จ้างทำป้ายไว้นิลโครงการฝึก อาชีพ กลุ่มแม่บ้าน	วิธีเฉพาะเจาะจง	๖๐๐.๐๐	๖๐๐.๐๐	๐.๐๐	๐.๐๐	
๒๔	จ้างทำป้ายอศิลิก ศูนย์ ช่วยเหลือประชาชน ขนาด ๘๐x๑๘๐ ซม.	วิธีเฉพาะเจาะจง	๔,๑๕๐.๐๐	๔,๑๕๐.๐๐	๐.๐๐	๐.๐๐	
๒๕	จ้างบุคคลขับรถนำ ระยะเวลา ๓ เดือน	วิธีเฉพาะเจาะจง	๒๗,๐๐๐.๐๐	๒๗,๐๐๐.๐๐	๐.๐๐	๐.๐๐	
๒๖	จ้างซ่อมแซมครุภัณฑ์ รถบรรทุก หมายเลข ๐๐๕- ๕๙-๐๐๑	วิธีเฉพาะเจาะจง	๘,๕๐๐.๐๐	๘,๕๐๐.๐๐	๐.๐๐	๐.๐๐	

๒๗	จ้างทำป้ายไว้นิลโครงการฝึกอาชีพผู้สูงอายุ ขนาด ๑x๓ เมตร	วิธีเฉพาะเจาะจง	๖๐๐.๐๐	๖๐๐.๐๐	๐.๐๐	๐.๐๐	
๒๘	จ้างเหมาแม่บ้านทำความสะอาดสวดอาคารอเนกประสงค์ ระยะเวลา ๒ เดือน	วิธีเฉพาะเจาะจง	๑๘,๐๐๐.๐๐	๑๘,๐๐๐.๐๐	๐.๐๐	๐.๐๐	
๒๙	จ้างทำป้ายโครงการอบรมคุณธรรมจริยธรรม พนักงาน ขนาด ๑x๓ เมตร	วิธีเฉพาะเจาะจง	๖๐๐.๐๐	๖๐๐.๐๐	๐.๐๐	๐.๐๐	
๓๐	จ้างทำป้ายโครงการอบรมส่งเสริมความรู้ด้านสิทธิมนุษยชน ขนาด ๑x๓ เมตร	วิธีเฉพาะเจาะจง	๖๐๐.๐๐	๖๐๐.๐๐	๐.๐๐	๐.๐๐	
๓๑	ซื้ออาหารเสริม(นม)โรงเรียน	วิธีเฉพาะเจาะจง	๑๘,๒๓๙.๗๖	๑๘,๒๓๙.๗๖	๐.๐๐	๐.๐๐	
๓๒	ซื้ออาหารเสริม(นม) ศูนย์พัฒนาเด็กเล็ก	วิธีเฉพาะเจาะจง	๔,๓๔๒.๘๐	๔,๓๔๒.๘๐	๐.๐๐	๐.๐๐	
๓๓	ซื้อวัสดุอุปกรณ์เลือกตั้ง ปี ๒๕๖๕ จำนวน ๔๐ รายการ	วิธีเฉพาะเจาะจง	๕๕,๘๖๕.๐๐	๕๕,๘๖๕.๐๐	๐.๐๐	๐.๐๐	
๓๔	ซื้อวัสดุทำกระดาษขีดคะแนนเลือกตั้ง จำนวน ๕ รายการ	วิธีเฉพาะเจาะจง	๖,๓๖๐.๐๐	๖,๓๖๐.๐๐	๐.๐๐	๐.๐๐	
๓๕	ซื้อเครื่องพิมพ์ จำนวน ๒ เครื่อง	วิธีเฉพาะเจาะจง	๕,๒๐๐.๐๐	๕,๒๐๐.๐๐	๐.๐๐	๐.๐๐	
๓๖	ซื้อคอมพิวเตอร์แบบตั้งโต๊ะ ประมวลผลแบบ ๑	วิธีเฉพาะเจาะจง	๒๒,๐๐๐.๐๐	๒๒,๐๐๐.๐๐	๐.๐๐	๐.๐๐	
๓๗	ซื้อเครื่องพิมพ์พร้อมติดตั้งถึงพิมพ์ ๑ เครื่อง	วิธีเฉพาะเจาะจง	๗,๕๐๐.๐๐	๗,๕๐๐.๐๐	๐.๐๐	๐.๐๐	
๓๘	ซื้อวัสดุสำนักงาน จำนวน ๒ รายการ	วิธีเฉพาะเจาะจง	๑,๑๗๐.๐๐	๑,๑๗๐.๐๐	๐.๐๐	๐.๐๐	
๓๙	ซื้อวัสดุสนาม จำนวน ๒ รายการ	วิธีเฉพาะเจาะจง	๑๙,๗๕๐.๐๐	๑๙,๗๕๐.๐๐	๐.๐๐	๐.๐๐	
๔๐	ซื้อวัสดุในการเลือกตั้ง จำนวน ๑๐ รายการ	วิธีเฉพาะเจาะจง	๒,๕๘๐.๐๐	๒,๕๘๐.๐๐	๐.๐๐	๐.๐๐	
๔๑	ซื้อหมึกพิมพ์	วิธีเฉพาะเจาะจง	๔,๕๐๐.๐๐	๔,๕๐๐.๐๐	๐.๐๐	๐.๐๐	
๔๒	ซื้ออาหารเสริม(นม)โรงเรียน	วิธีเฉพาะเจาะจง	๑๖,๕๘๑.๖๐	๑๖,๕๘๑.๖๐	๐.๐๐	๐.๐๐	
๔๓	ซื้ออาหารเสริม(นม) ศูนย์พัฒนาเด็กเล็ก	วิธีเฉพาะเจาะจง	๓,๙๔๘.๐๐	๓,๙๔๘.๐๐	๐.๐๐	๐.๐๐	
๔๔	ซื้อวัสดุไฟฟ้า จำนวน ๘ รายการ	วิธีเฉพาะเจาะจง	๗,๐๐๐.๐๐	๗,๐๐๐.๐๐	๐.๐๐	๐.๐๐	
๔๕	ซื้อยางรถยนต์(ยางใหม่ ขอบ ๑๗)จำนวน ๔ เส้น	วิธีเฉพาะเจาะจง	๒๑,๐๐๐.๐๐	๒๑,๐๐๐.๐๐	๐.๐๐	๐.๐๐	
๔๖	ซื้ออาหารเสริม(นม)โรงเรียน นม UHT	วิธีเฉพาะเจาะจง	๑๙,๗๐๖.๔๐	๑๙,๗๐๖.๔๐	๐.๐๐	๐.๐๐	

๔๗	ซื้ออาหารเสริม(นม)ศูนย์พัฒนาเด็กเล็ก นม UHT	วิธีเฉพาะเจาะจง	๕,๐๐๔.๘๐	๕,๐๐๔.๘๐	๐.๐๐	๐.๐๐	
๔๘	ซื้อวัสดุสำนักงาน กระดาษ A๔ จำนวน ๒๐ รีม	วิธีเฉพาะเจาะจง	๒,๒๐๐.๐๐	๒,๒๐๐.๐๐	๐.๐๐	๐.๐๐	
๔๙	ซื้อวัสดุสำนักงาน จำนวน ๒๖ รายการ	วิธีเฉพาะเจาะจง	๑๗,๔๓๓.๐๐	๑๗,๔๓๓.๐๐	๐.๐๐	๐.๐๐	
๕๐	ซื้อเครื่องสำรองไฟ ขนาด ๘๐๐ VA จำนวน ๒ เครื่อง	วิธีเฉพาะเจาะจง	๕,๐๐๐.๐๐	๕,๐๐๐.๐๐	๐.๐๐	๐.๐๐	
๕๑	ซื้อเครื่องพิมพ์เลเซอร์ขาวดำ จำนวน ๓ เครื่อง	วิธีเฉพาะเจาะจง	๗,๘๐๐.๐๐	๗,๘๐๐.๐๐	๐.๐๐	๐.๐๐	
๕๒	ซื้อคอมพิวเตอร์ตั้งโต๊ะแบบประมวลผล แบบ๑ จำนวน ๒ เครื่อง	วิธีเฉพาะเจาะจง	๔๔,๐๐๐.๐๐	๔๔,๐๐๐.๐๐	๐.๐๐	๐.๐๐	
๕๓	ซื้ออาหารเสริม(นม)โรงเรียน	วิธีเฉพาะเจาะจง	๑๘,๘๖๙.๖๖	๑๘,๘๖๙.๖๖	๐.๐๐	๐.๐๐	
๕๔	ซื้ออาหารเสริม(นม) ศูนย์พัฒนาเด็กเล็ก	วิธีเฉพาะเจาะจง	๔,๗๕๔.๕๖	๔,๗๕๔.๕๖	๐.๐๐	๐.๐๐	
๕๕	ซื้อถุงร้งจำนวน ๓๐๐ คิว	วิธีเฉพาะเจาะจง	๔๖,๐๐๐.๐๐	๔๖,๐๐๐.๐๐	๐.๐๐	๐.๐๐	
๕๖	ซื้อวัสดุคอมพิวเตอร์ จำนวน ๒ รายการ	วิธีเฉพาะเจาะจง	๒,๙๖๐.๐๐	๒,๙๖๐.๐๐	๐.๐๐	๐.๐๐	
๕๗	ซื้อวัสดุโครงการอบรมชุมชนร่วมใจใส่ใจโรคติดต่อ จำนวน ๓ รายการ	วิธีเฉพาะเจาะจง	๒,๒๕๐.๐๐	๒,๒๕๐.๐๐	๐.๐๐	๐.๐๐	
๕๘	ซื้อวัสดุโครงการขับขี่ปลอดภัย ส่งเสริมวินัยจราจร จำนวน ๓ รายการ	วิธีเฉพาะเจาะจง	๒,๗๐๐.๐๐	๒,๗๐๐.๐๐	๐.๐๐	๐.๐๐	
๕๙	ซื้อพัดลมเครื่องปรับอากาศ จำนวน ๓ ตลับ	วิธีเฉพาะเจาะจง	๓,๙๐๐.๐๐	๓,๙๐๐.๐๐	๐.๐๐	๐.๐๐	
๖๐	ซื้ออาหารเสริม(นม)โรงเรียน	วิธีเฉพาะเจาะจง	๒๒,๘๔๒.๒๒	๒๒,๘๔๒.๒๒	๐.๐๐	๐.๐๐	
๖๑	ซื้ออาหารเสริม(นม) ศูนย์พัฒนาเด็กเล็ก	วิธีเฉพาะเจาะจง	๕,๗๕๕.๕๒	๕,๗๕๕.๕๒	๐.๐๐	๐.๐๐	
๖๒	ซื้อวัสดุไฟฟ้าและวิทยุ จำนวน ๖ รายการ	วิธีเฉพาะเจาะจง	๑๔,๖๗๕.๐๐	๑๔,๖๗๕.๐๐	๐.๐๐	๐.๐๐	
๖๓	ซื้อวัสดุไฟฟ้ากองช่าง จำนวน ๗ รายการ	วิธีเฉพาะเจาะจง	๓๐,๔๔๐.๐๐	๓๐,๔๔๐.๐๐	๐.๐๐	๐.๐๐	
๖๔	ซื้อวัสดุงานบ้านงานครัว ๒๔ รายการสำหรับศูนย์พัฒนาเด็กเล็ก	วิธีเฉพาะเจาะจง	๗,๔๓๓.๐๐	๗,๔๓๓.๐๐	๐.๐๐	๐.๐๐	
๖๕	ซื้อวัสดุสำนักงาน จำนวน ๕ รายการ	วิธีเฉพาะเจาะจง	๖,๑๑๐.๐๐	๖,๑๑๐.๐๐	๐.๐๐	๐.๐๐	
๖๖	ซื้อวัสดุคอมพิวเตอร์(หมึกพิมพ์) จำนวน ๓ กล่อง	วิธีเฉพาะเจาะจง	๓,๑๐๐.๐๐	๓,๑๐๐.๐๐	๐.๐๐	๐.๐๐	
๖๗	ซื้อวัสดุและอุปกรณ์ก่อสร้าง จำนวน ๑๕ รายการ	วิธีเฉพาะเจาะจง	๒๑,๙๐๐.๐๐	๒๑,๙๐๐.๐๐	๐.๐๐	๐.๐๐	

๖๘	ซื้อน้ำมันเชื้อเพลิงและหล่อลื่น ระยะเวลา ๖ เดือน	วิธีเฉพาะเจาะจง	๑๐๐,๐๐๐.๐๐	๑๐๐,๐๐๐.๐๐	๐.๐๐	๐.๐๐	
๖๙	ซื้ออาหารเสริม(นม)โรงเรียน	วิธีเฉพาะเจาะจง	๒๕,๘๒๑.๖๔	๒๕,๘๒๑.๖๔	๐.๐๐	๐.๐๐	
๗๐	ซื้ออาหารเสริม(นม) ศูนย์พัฒนาเด็กเล็ก	วิธีเฉพาะเจาะจง	๖,๕๐๖.๒๔	๖,๕๐๖.๒๔	๐.๐๐	๐.๐๐	
๗๑	ซื้ออุปกรณ์และวัสดุย้ายคอมเพรสเซอร์ เครื่องปรับอากาศจำนวน ๒ ตำแหน่ง จำนวน ๑๒ รายการ	วิธีเฉพาะเจาะจง	๕,๒๙๕.๐๐	๕,๒๙๕.๐๐	๐.๐๐	๐.๐๐	
๗๒	ซื้อวัสดุไฟฟ้าและวิทยุ จำนวน ๔ รายการ	วิธีเฉพาะเจาะจง	๙,๒๒๕.๐๐	๙,๒๒๕.๐๐	๐.๐๐	๐.๐๐	
๗๓	ซื้อวัสดุคอมพิวเตอร์(หมึกเติมเครื่องปริ้นส์ สี/ขาวดำ) จำนวน ๕ หลอด	วิธีเฉพาะเจาะจง	๑,๕๐๐.๐๐	๑,๕๐๐.๐๐	๐.๐๐	๐.๐๐	
๗๔	ซื้อวัสดุไฟฟ้าและวิทยุ จำนวน ๓๗ รายการ เพื่อติดตั้งแสงไฟส่องสว่างรอบบริเวณอาคารอเนกประสงค์	วิธีเฉพาะเจาะจง	๓๗,๓๘๐.๐๐	๓๗,๓๘๐.๐๐	๐.๐๐	๐.๐๐	
๗๕	ซื้ออาหารเสริม(นม)โรงเรียน	วิธีเฉพาะเจาะจง	๒๕,๔๗๗.๗๖	๒๕,๔๗๗.๗๖	๐.๐๐	๐.๐๐	
๗๖	ซื้ออาหารเสริม(นม) ศูนย์พัฒนาเด็กเล็ก	วิธีเฉพาะเจาะจง	๔,๘๔๒.๘๘	๔,๘๔๒.๘๘	๐.๐๐	๐.๐๐	
๗๗	ซื้อคอมพิวเตอร์โน้ตบุ๊ก ๑ เครื่อง	วิธีเฉพาะเจาะจง	๑๖,๐๐๐.๐๐	๑๖,๐๐๐.๐๐	๐.๐๐	๐.๐๐	
๗๘	ซื้อวัสดุโครงการออมเงิน ศูนย์พัฒนาเด็กเล็ก ตู้ล็อกเกอร์ ๒ หลัง	วิธีเฉพาะเจาะจง	๔,๗๔๐.๐๐	๔,๗๔๐.๐๐	๐.๐๐	๐.๐๐	
๗๙	ซื้อวัสดุงานบ้านงานครัว จำนวน ๘ รายการ	วิธีเฉพาะเจาะจง	๑,๘๒๕.๐๐	๑,๘๒๕.๐๐	๐.๐๐	๐.๐๐	
๘๐	ซื้อวัสดุก่อสร้าง จำนวน ๘ รายการ	วิธีเฉพาะเจาะจง	๑๐,๐๐๐.๐๐	๑๐,๐๐๐.๐๐	๐.๐๐	๐.๐๐	
๘๑	ซื้อวัสดุโครงการฝึกอาชีพ กลุ่มแม่บ้าน	วิธีเฉพาะเจาะจง	๑๖,๐๐๐.๐๐	๑๖,๐๐๐.๐๐	๐.๐๐	๐.๐๐	
๘๒	ซื้อวัสดุสำนักงาน จำนวน ๙ รายการ	วิธีเฉพาะเจาะจง	๑,๒๐๐.๐๐	๑,๒๐๐.๐๐	๐.๐๐	๐.๐๐	
๘๓	ซื้อวัสดุคอมพิวเตอร์ หมึก เครื่องพิมพ์ HP ๘๕ A ๓ กกล่อง	วิธีเฉพาะเจาะจง	๒,๗๐๐.๐๐	๒,๗๐๐.๐๐	๐.๐๐	๐.๐๐	
๘๔	ซื้อวัสดุโครงการส่งเสริมศักยภาพผู้ด้อยโอกาส จำนวน ๓ รายการ	วิธีเฉพาะเจาะจง	๒,๗๐๐.๐๐	๒,๗๐๐.๐๐	๐.๐๐	๐.๐๐	
๘๕	ซื้อวัสดุโครงการอบรมคุณธรรมจริยธรรมเด็กและ	วิธีเฉพาะเจาะจง	๓,๗๕๐.๐๐	๓,๗๕๐.๐๐	๐.๐๐	๐.๐๐	

	เยาวชน จำนวน ๓ รายการ						
๘๖	ซื้อวัสดุสำนักงาน จำนวน ๑๓ รายการ	วิธีเฉพาะเจาะจง	๗,๖๓๐.๐๐	๗,๖๓๐.๐๐	๐.๐๐	๐.๐๐	
๘๗	ซื้อวัสดุสำนักงาน ถังน้ำดื่ม จำนวน ๑๐ ถัง	วิธีเฉพาะเจาะจง	๑,๓๐๐.๐๐	๑,๓๐๐.๐๐	๐.๐๐	๐.๐๐	
๘๘	ซื้ออาหารเสริม(นม)โรงเรียน	วิธีเฉพาะเจาะจง	๑๒,๗๓๘.๘๘	๑๒,๗๓๘.๘๘	๐.๐๐	๐.๐๐	
๘๙	ซื้ออาหารเสริม(นม) ศูนย์ พัฒนาเด็กเล็ก	วิธีเฉพาะเจาะจง	๒,๖๓๒.๐๐	๒,๖๓๒.๐๐	๐.๐๐	๐.๐๐	
๙๐	ซื้อครุภัณฑ์ เครื่องปรับอากาศขนาด ๑๒,๐๐๐ บีทียู จำนวน ๑ เครื่อง	วิธีเฉพาะเจาะจง	๑๖,๘๐๐.๐๐	๑๖,๘๐๐.๐๐	๐.๐๐	๐.๐๐	
๙๑	ซื้อวัสดุอุปกรณ์จัดช่อดอกไม้ จำนวน ๑๓ รายการ	วิธีเฉพาะเจาะจง	๑๐,๖๐๐.๐๐	๑๐,๖๐๐.๐๐	๐.๐๐	๐.๐๐	
๙๒	ซื้อพัดลมระบายอากาศแบบ ติดกระจก ขนาด ๘ นิ้ว	วิธีเฉพาะเจาะจง	๘๓๐.๐๐	๘๓๐.๐๐	๐.๐๐	๐.๐๐	
๙๓	ซื้อครุภัณฑ์สำนักงานโซฟา รับแขก ขนาด ๕ ที่นั่งพร้อม โต๊ะกลาง จำนวน ๑ ชุด	วิธีเฉพาะเจาะจง	๑๕,๐๐๐.๐๐	๑๕,๐๐๐.๐๐	๐.๐๐	๐.๐๐	
๙๔	ซื้ออาหารเสริม(นม)โรงเรียน	วิธีเฉพาะเจาะจง	๑๗,๕๑๕.๙๖	๑๗,๕๑๕.๙๖	๐.๐๐	๐.๐๐	
๙๕	ซื้ออาหารเสริม(นม) ศูนย์ พัฒนาเด็กเล็ก	วิธีเฉพาะเจาะจง	๓,๖๑๙.๐๐	๓,๖๑๙.๐๐	๐.๐๐	๐.๐๐	
๙๖	ซื้ออุปกรณ์เชื่อมต่อ WIFI สำหรับคอมพิวเตอร์ จำนวน ๑ ตัว	วิธีเฉพาะเจาะจง	๕๒๐.๐๐	๕๒๐.๐๐	๐.๐๐	๐.๐๐	
๙๗	ซื้อวัสดุอุปกรณ์โครงการ ส่งเสริมความรู้ด้านมนุษยชน จำนวน ๓ รายการ	วิธีเฉพาะเจาะจง	๒,๗๐๐.๐๐	๒,๗๐๐.๐๐	๐.๐๐	๐.๐๐	
๙๘	ซื้อวัสดุสำนักงานเก้าอี้ ผู้บริหาร จำนวน ๑ ตัว	วิธีเฉพาะเจาะจง	๕,๐๐๐.๐๐	๕,๐๐๐.๐๐	๐.๐๐	๐.๐๐	
๙๙	ซื้อวัสดุไฟฟ้าและวิทยุ จำนวน ๑๒ รายการ	วิธีเฉพาะเจาะจง	๓๑,๑๖๐.๐๐	๓๑,๑๖๐.๐๐	๐.๐๐	๐.๐๐	
๑๐๐	ซื้อครุภัณฑ์คอมพิวเตอร์ ประมวลผล แบบ๑ จำนวน ๒ เครื่อง	วิธีเฉพาะเจาะจง	๔๔,๐๐๐.๐๐	๔๔,๐๐๐.๐๐	๐.๐๐	๐.๐๐	
๑๐๑	ซื้อวัสดุงานบ้านงานครัว จำนวน ๓๑ รายการ	วิธีเฉพาะเจาะจง	๕,๘๕๕.๐๐	๕,๘๕๕.๐๐	๐.๐๐	๐.๐๐	
๑๐๒	ซื้อวัสดุโครงการอบรมหมอ หมู่บ้าน จำนวน ๒ รายการ	วิธีเฉพาะเจาะจง	๔,๐๐๐.๐๐	๔,๐๐๐.๐๐	๐.๐๐	๐.๐๐	
๑๐๓	ซื้อวัสดุโครงการรวมพลัง ต่อสู้เพื่อเอาชนะยาเสพติด	วิธีเฉพาะเจาะจง	๓,๕๙๖.๐๐	๓,๕๙๖.๐๐	๐.๐๐	๐.๐๐	
๑๐๔	ซื้อวัสดุโครงการพัฒนา ระบบสุขภาพภิบาล จำนวน ๓	วิธีเฉพาะเจาะจง	๕,๐๐๐.๐๐	๕,๐๐๐.๐๐	๐.๐๐	๐.๐๐	

	รายการ						
๑๐๕	ซื้อวัสดุคอมพิวเตอร์(หมึกเครื่องปริ้นส์) จำนวน ๒ กล่อง	วิธีเฉพาะเจาะจง	๑,๘๐๐.๐๐	๑,๘๐๐.๐๐	๐.๐๐	๐.๐๐	
๑๐๖	ซื้อวัสดุโครงการทัศนศึกษาดูงาน จำนวน ๓ รายการ	วิธีเฉพาะเจาะจง	๒,๕๐๐.๐๐	๒,๕๐๐.๐	๐.๐๐	๐.๐๐	
๑๐๗	ซื้อวัสดุโครงการควบคุมโรคขาดสารไอโอดีน จำนวน ๓ รายการ	วิธีเฉพาะเจาะจง	๕,๐๐๐.๐๐	๕,๐๐๐.๐๐	๐.๐๐	๐.๐๐	
๑๐๘	ซื้อวัสดุสำนักงาน จำนวน ๑๗ รายการ	วิธีเฉพาะเจาะจง	๑๔,๕๐๔.๐๐	๑๔,๕๐๔.๐๐	๐.๐๐	๐.๐๐	
๑๐๙	ซื้อวัสดุของที่ระลึก จำนวน ๒ ชิ้น	วิธีเฉพาะเจาะจง	๑,๕๘๐.๐๐	๑,๕๘๐.๐๐	๐.๐๐	๐.๐๐	
๑๑๐	ซื้อชุดทดสอบสารไอโอดีน จำนวน ๘ ชุด	วิธีเฉพาะเจาะจง	๑,๑๖๐.๐๐	๑,๑๖๐.๐๐	๐.๐๐	๐.๐๐	
๑๑๑	ซื้อวัสดุไฟฟ้าสำนักงานปลัด จำนวน ๑๕ รายการ	วิธีเฉพาะเจาะจง	๔,๕๓๐.๐๐	๔,๕๓๐.๐๐	๐.๐๐	๐.๐๐	
๑๑๒	ซื้อวัสดุโครงการตรวจสุขภาพ จำนวน ๓ รายการ	วิธีเฉพาะเจาะจง	๕,๐๐๐.๐๐	๕,๐๐๐.๐๐	๐.๐๐	๐.๐๐	
๑๑๓	ซื้อวัสดุโครงการตรวจสุขภาพ(แผ่นเจาะน้ำตาลในเลือด) จำนวน ๑๐๐ แผ่น	วิธีเฉพาะเจาะจง	๓,๕๐๐.๐๐	๓,๕๐๐.๐๐	๐.๐๐	๐.๐๐	
๑๑๔	ซื้อวัสดุสำนักงานศูนย์พัฒนาเด็กเล็ก จำนวน ๒๑ รายการ	วิธีเฉพาะเจาะจง	๑๐,๐๐๐.๐๐	๑๐,๐๐๐.๐๐	๐.๐๐	๐.๐๐	
๑๑๕	ซื้อวัสดุโครงการข้อมูลข่าวสารจำนวน ๓ รายการ	วิธีเฉพาะเจาะจง	๒,๒๕๐.๐๐	๒,๒๕๐.๐๐	๐.๐๐	๐.๐๐	
๑๑๖	ซื้อวัสดุงานบ้านงานครัวศูนย์พัฒนาเด็กเล็ก จำนวน ๖ รายการ	วิธีเฉพาะเจาะจง	๒,๓๓๓.๐๐	๒,๓๓๓.๐๐	๐.๐๐	๐.๐๐	
๑๑๗	ซื้อดินลูกรังพร้อมเกลี่ย จำนวน ๗๖๐ ลบ.ม.ลงพื้นที่ หมู่ที่ ๑,๒,๕,๗,๘	วิธีเฉพาะเจาะจง	๑๔๒,๖๐๐.๐๐	๑๔๒,๖๐๐.๐๐	๐.๐๐	๐.๐๐	
๑๑๘	ซื้อวัสดุโครงการออกแบบผลิตภัณฑ์ การตลาด จำนวน ๓ รายการ	วิธีเฉพาะเจาะจง	๓,๐๐๐.๐๐	๓,๐๐๐.๐๐	๐.๐๐	๐.๐๐	
๑๑๙	ซื้อวัสดุโครงการอบรมสร้างพลังชุมชนลดขยะมูลฝอย จำนวน ๒ รายการ	วิธีเฉพาะเจาะจง	๗๕๐.๐๐	๗๕๐.๐๐	๐.๐๐	๐.๐๐	
๑๒๐	ซื้อวัสดุโครงการฝึกอบรมปรัชญาพอเพียง จำนวน ๓ รายการ	วิธีเฉพาะเจาะจง	๒,๕๐๐.๐๐	๒,๕๐๐.๐๐	๐.๐๐	๐.๐๐	
๑๒๑	ซื้ออาหารเสริม(นม)โรงเรียนนม UHT	วิธีเฉพาะเจาะจง	๓๕,๙๕๖.๓๖	๓๕,๙๕๖.๓๖	๐.๐๐	๐.๐๐	

๑๒๒	ซื้ออาหารเสริม(นม) ศูนย์พัฒนาเด็กเล็ก นม UHT	วิธีเฉพาะเจาะจง	๗,๔๒๙.๐๐	๗,๔๒๙.๐๐	๐.๐๐	๐.๐๐	
๑๒๓	ซื้อวัสดุสำนักงาน จำนวน ๖ รายการ	วิธีเฉพาะเจาะจง	๒,๖๕๐.๐๐	๒,๖๕๐.๐๐	๐.๐๐	๐.๐๐	
๑๒๔	ซื้อวัสดุก่อสร้าง จำนวน ๑๔ รายการ	วิธีเฉพาะเจาะจง	๑๐,๐๐๐.๐๐	๑๐,๐๐๐.๐๐	๐.๐๐	๐.๐๐	
๑๒๕	จ้างเหมาระบบสารบรรณอิเล็กทรอนิกส์และดูแลตลอดปีงบประมาณ	วิธีเฉพาะเจาะจง	๒,๐๐๐.๐๐	๒,๐๐๐.๐๐	๐.๐๐	๐.๐๐	
๑๒๖	จ้างเหมาทำตราয়งประทับบัตรเลือกตั้ง ขนาด ๔x๔ ซม.จำนวน ๒ อัน	วิธีเฉพาะเจาะจง	๓๖๐.๐๐	๓๖๐.๐๐	๐.๐๐	๐.๐๐	
๑๒๗	จ้างทำป้ายไว้นิลขนาด ๓x๕ เมตรป้ายประกาศผลการนับคะแนนเลือกตั้ง ส.อบต. และนายก อบต.	วิธีเฉพาะเจาะจง	๓,๐๐๐.๐๐	๓,๐๐๐.๐๐	๐.๐๐	๐.๐๐	
๑๒๘	จ้างเหมาตรวจเช็คระยะ เปลี่ยนถ่ายน้ำมัน ตั้งศูนย์ พวงมาลัยเปลี่ยนกรองโซล่ากรองน้ำมันเครื่อง	วิธีเฉพาะเจาะจง	๓,๑๘๐.๕๘	๓,๑๘๐.๕๘	๐.๐๐	๐.๐๐	
๑๒๙	จ้างทำป้ายไว้นิลเทศบาลปีใหม่ ป้ายรณรงค์และป้องกันการเกิดอุบัติเหตุบนท้องถนน ขนาด ๑.๕x๓ เมตร จำนวน ๔ ป้าย	วิธีเฉพาะเจาะจง	๓,๖๐๐.๐๐	๓,๖๐๐.๐๐	๐.๐๐	๐.๐๐	
๑๓๐	จ้างเรือและประกอบเฟอร์นิเจอร์ห้องทำงานคณะผู้บริหารในอาคารอเนกประสงค์	วิธีเฉพาะเจาะจง	๑๓,๐๐๐.๐๐	๑๓,๐๐๐.๐๐	๐.๐๐	๐.๐๐	
๑๓๑	จ้างซ่อมแซมฝ้าเพดานอาคารอเนกประสงค์ จำนวน ๑ หลัง	วิธีเฉพาะเจาะจง	๒๘,๐๐๐.๐๐	๒๘,๐๐๐.๐๐	๐.๐๐	๐.๐๐	
๑๓๒	จ้างซ่อมแซมฝ้าบ้านจำนวน ๓ ชุด พร้อมราง	วิธีเฉพาะเจาะจง	๒๘,๘๐๐.๐๐	๒๘,๘๐๐.๐๐	๐.๐๐	๐.๐๐	
๑๓๓	จ้างทำป้ายไว้นิล โครงการอบรมชุมชนร่วมใจใส่ใจโรคติดต่อขนาด๑x๓ เมตร	วิธีเฉพาะเจาะจง	๖๐๐.๐๐	๖๐๐.๐๐	๐.๐๐	๐.๐๐	
๑๓๔	จ้างทำป้ายรณรงค์ป้องกันลดอุบัติเหตุทางถนนในช่วงเทศกาลสงกรานต์ จำนวน ๔ ป้าย	วิธีเฉพาะเจาะจง	๑,๒๐๐.๐๐	๑,๒๐๐.๐๐	๐.๐๐	๐.๐๐	
๑๓๕	จ้างซ่อมเครื่องคอมพิวเตอร์และเครื่องสำรองไฟ	วิธีเฉพาะเจาะจง	๒,๘๕๐.๐๐	๒,๘๕๐.๐๐	๐.๐๐	๐.๐๐	

๑๓๖	จ้างเหมาย้ายเครื่องปรับอากาศขนาด ๓๒,๐๐๐BTU รหัส ๔๒๐-๔๙-๐๐๐๕	วิธีเฉพาะเจาะจง	๕,๑๕๐.๐๐	๕,๑๕๐.๐๐	๐.๐๐	๐.๐๐	
๑๓๗	จ้างเหมาย้ายและติดตั้งเครื่องปรับอากาศ ขนาด ๓๖,๐๐๐ BTU รหัส ๔๒๐-๖๓-๐๐๑๖	วิธีเฉพาะเจาะจง	๕,๒๗๕.๐๐	๕,๒๗๕.๐๐	๐.๐๐	๐.๐๐	
๑๓๘	จ้างเหมาย้ายและติดตั้งเครื่องปรับอากาศ ขนาด ๒๖,๐๐๐ BTU รหัส ๔๒๐-๕๓-๐๐๐๗	วิธีเฉพาะเจาะจง	๔,๐๐๐.๐๐	๔,๐๐๐.๐๐	๐.๐๐	๐.๐๐	
๑๓๙	จ้างเหมาย้ายและติดตั้งกล่องวงจรปิด IP จำนวน ๗ จุด	วิธีเฉพาะเจาะจง	๑๖,๘๖๐.๐๐	๑๖,๘๖๐.๐๐	๐.๐๐	๐.๐๐	
๑๔๐	จ้างเหมาตรวจเช็ครถบรรทุกทุกขยเปลี่ยนถ่ายน้ำมันไฮดรอลิก	วิธีเฉพาะเจาะจง	๑,๔๓๐.๐๐	๑,๔๓๐.๐๐	๐.๐๐	๐.๐๐	
๑๔๑	จ้างทำป้ายไวนิลโครงการสัตว์ปลอดโรค คนปลอดภัยจากโรคพิษสุนัขบ้า ขนาด ๑x๓ เมตร	วิธีเฉพาะเจาะจง	๖๐๐.๐๐	๖๐๐.๐๐	๐.๐๐	๐.๐๐	
๑๔๒	จ้างทำป้ายไวนิลโครงการปลูกต้นไม้ประจำชาติ ขนาด ๑x๓ เมตร	วิธีเฉพาะเจาะจง	๖๐๐.๐๐	๖๐๐.๐๐	๐.๐๐	๐.๐๐	
๑๔๓	จ้างซ่อมแซมรถบรรทุกน้ำอเนกประสงค์	วิธีเฉพาะเจาะจง	๗,๗๘๐.๐๐	๗,๗๘๐.๐๐	๐.๐๐	๐.๐๐	
๑๔๔	จ้างเหมาตรวจเช็คระยะรถยนต์ บรรทุกขย ระยะ ๑๐,๐๐๐ กม. ตรวจเช็ค ๑๗ รายการ	วิธีเฉพาะเจาะจง	๑๐,๕๔๑.๕๓	๑๐,๕๔๑.๕๓	๐.๐๐	๐.๐๐	
๑๔๕	จ้างทำป้ายโครงการส่งเสริมศักยภาพและคุ้มครองพิทักษ์ผู้ด้อยโอกาส ขนาด ๑x๓ เมตร	วิธีเฉพาะเจาะจง	๖๐๐.๐๐	๖๐๐.๐๐	๐.๐๐	๐.๐๐	
๑๔๖	จ้างทำป้ายโครงการอบรมคุณธรรมจริยธรรมเด็กและเยาวชน ขนาด ๑x๓ เมตร	วิธีเฉพาะเจาะจง	๖๐๐.๐๐	๖๐๐.๐๐	๐.๐๐	๐.๐๐	
๑๔๗	จ้างทำตรายางงานด้านจัดเก็บรายได้จำนวน ๑ อัน	วิธีเฉพาะเจาะจง	๔๙๐.๐๐	๔๙๐.๐๐	๐.๐๐	๐.๐๐	
๑๔๘	จ้างเปลี่ยนถ่ายน้ำมันไฮดรอลิกรถบรรทุกขย	วิธีเฉพาะเจาะจง	๑,๕๐๐.๐๐	๑,๕๐๐.๐๐	๐.๐๐	๐.๐๐	
๑๔๙	จ้างเหมาเครื่องจักรเพื่อขุด	วิธีเฉพาะเจาะจง	๖๘,๔๐๐.๐๐	๖๘,๔๐๐.๐๐	๐.๐๐	๐.๐๐	

	ลอกวัชพืชและแก้ปัญหาหาน้ำท่วม จุดที่ ๑ คลองส่งน้ำโคกแต้-นายนายเจน เพชรอินทร์ หมู่ที่ ๕ บ้านสระแก้วเวลา ๒๐ชม.และจุดที่ ๒ คลองระบายน้ำสายเลียบบถนน กพ.ก.๔๖-๐๑๔ ม.๓ บ้านจ้ำมรงค์ จำนวน ๒๐ ชม.						
๑๕๐	จ้างเหมาซ่อมแซมครุภัณฑ์ยานพาหนะและขนส่ง ๔๔๙๗ กพ.	วิธีเฉพาะเจาะจง	๘,๒๐๐.๐๐	๘,๒๐๐.๐๐	๐.๐๐	๐.๐๐	
๑๕๑	จ้างเปลี่ยนน้ำมันไฮดรอลิกรถบรรทุกทุกขยะ	วิธีเฉพาะเจาะจง	๑,๖๘๐.๐๐	๑,๖๘๐.๐๐	๐.๐๐	๐.๐๐	
๑๕๒	จ้างเปลี่ยนกระจกรถยนต์ กข ๔๔๙๗ บานหน้าเติมพร้อมติดฟิล์มกรองแสง	วิธีเฉพาะเจาะจง	๕,๓๓๕.๐๐	๕,๓๓๕.๐๐	๐.๐๐	๐.๐๐	
๑๕๓	จ้างทำป้ายไวณิลเฉลิมพระเกียรติสมเด็จพระนางเจ้าสิริกิติ์การปลูกผักสวนครัว	วิธีเฉพาะเจาะจง	๖๐๐.๐๐	๖๐๐.๐๐	๐.๐๐	๐.๐๐	
๑๕๔	จ้างเหมาทำช่องกระจกบานเลื่อนและติดตัวดูดอากาศ	วิธีเฉพาะเจาะจง	๓,๕๐๐.๐๐	๓,๕๐๐.๐๐	๐.๐๐	๐.๐๐	
๑๕๕	จ้างทำป้ายไวณิลโครงการอบรมหมอบ้าน ขนาด ๑x๓ เมตร	วิธีเฉพาะเจาะจง	๖๐๐.๐๐	๖๐๐.๐๐	๐.๐๐	๐.๐๐	
๑๕๖	จ้างถ่ายเอกสาร พร้อมเข้าเล่ม จำนวน ๑๐๐ ชุด	วิธีเฉพาะเจาะจง	๖,๐๐๐.๐๐	๖,๐๐๐.๐๐	๐.๐๐	๐.๐๐	
๑๕๗	จ้างทำป้ายโครงการรวมพลังต่อสู้เพื่อเอาชนะยาเสพติด ขนาด ๑x๓ เมตร	วิธีเฉพาะเจาะจง	๖๐๐.๐๐	๖๐๐.๐๐	๐.๐๐	๐.๐๐	
๑๕๘	จ้างล้างเครื่องปรับอากาศ จำนวน ๒ เครื่องและเติมน้ำยาแอร์	วิธีเฉพาะเจาะจง	๑,๔๕๐.๐๐	๑,๔๕๐.๐๐	๐.๐๐	๐.๐๐	
๑๕๙	จ้างปรับปรุงระบบภาษีที่ดินและสิ่งปลูกสร้าง ในระยะเวลา ๙๐ วัน	วิธีเฉพาะเจาะจง	๓๐,๐๐๐.๐๐	๓๐,๐๐๐.๐๐	๐.๐๐	๐.๐๐	
๑๖๐	จ้างทำป้ายโครงการพัฒนาระบบสุขภาพิบาล ขนาด ๑x๓ เมตร	วิธีเฉพาะเจาะจง	๖๐๐.๐๐	๖๐๐.๐๐	๐.๐๐	๐.๐๐	
๑๖๑	จ้างทำป้ายโครงการสารไอโอดีน ขนาด ๑x๓ เมตร	วิธีเฉพาะเจาะจง	๖๐๐.๐๐	๖๐๐.๐๐	๐.๐๐	๐.๐๐	
๑๖๒	จ้างทำป้ายไวณิลโครงการศึกษาดูงาน ขนาด ๑x๓ เมตร	วิธีเฉพาะเจาะจง	๖๐๐.๐๐	๖๐๐.๐๐	๐.๐๐	๐.๐๐	

๑๖๓	จ้างซ่อมแซมรถบรรทุกขยะ	วิธีเฉพาะเจาะจง	๑,๐๔๐.๐๐	๑,๐๔๐.๐๐	๐.๐๐	๐.๐๐	
๑๖๔	จ้างเหมารถยนต์ปรับอากาศ ๒ ชั้น ไม่ประจำทาง จำนวน ๒ วัน	วิธีเฉพาะเจาะจง	๕๐,๐๐๐.๐๐	๕๐,๐๐๐.๐๐	๐.๐๐	๐.๐๐	
๑๖๕	จ้างสำรวจความพึงพอใจของผู้รับบริการ จากคณะครู ศาสตราจารย์ ม.ราชภัฏนครสวรรค์	วิธีเฉพาะเจาะจง	๑๘,๐๐๐.๐๐	๑๘,๐๐๐.๐๐	๐.๐๐	๐.๐๐	
๑๖๖	จ้างทำป้ายโครงการตรวจสุขภาพ ขนาด ๑x๓ เมตร จำนวน ๑ป้ายและป้ายขนาด ๘๐x๒ เมตร จำนวน ๗ ป้าย	วิธีเฉพาะเจาะจง	๙,๗๐๐.๐๐	๙,๗๐๐.๐๐	๐.๐๐	๐.๐๐	
๑๖๗	จ้างทำป้ายโครงการข้อมูลข่าวสารขนาด ๑x๓ เมตร	วิธีเฉพาะเจาะจง	๖๐๐.๐๐	๖๐๐.๐๐	๐.๐๐	๐.๐๐	
๑๖๘	จ้างทำป้ายโครงการป้องกันและบรรเทาสาธารณภัย ขนาด ๑x๓ เมตร	วิธีเฉพาะเจาะจง	๖๐๐.๐๐	๖๐๐.๐๐	๐.๐๐	๐.๐๐	
๑๖๙	จ้างทำป้ายโครงการ ออกแบบผลิตภัณฑ์ การตลาด ขนาด ๑x๓ เมตร	วิธีเฉพาะเจาะจง	๖๐๐.๐๐	๖๐๐.๐๐	๐.๐๐	๐.๐๐	
๑๗๐	จ้างเหมารถปรับอากาศไม่ประจำทางเดินทางไป อำเภอทรายทองวัฒนา จำนวน ๑ คัน	วิธีเฉพาะเจาะจง	๑๐,๐๐๐.๐๐	๑๐,๐๐๐.๐๐	๐.๐๐	๐.๐๐	
๑๗๑	จ้างทำป้ายโครงการสร้างพลังชุมชนลดขยะมูลฝอย ขนาด ๑x๓ เมตร	วิธีเฉพาะเจาะจง	๖๐๐.๐๐	๖๐๐.๐๐	๐.๐๐	๐.๐๐	
๑๗๒	จ้างทำป้ายโครงการ ฝึกอบรมปรัชญาพอเพียง ขนาด ๑x๓ เมตร	วิธีเฉพาะเจาะจง	๖๐๐.๐๐	๖๐๐.๐๐	๐.๐๐	๐.๐๐	
๑๗๓	จ้างทำป้ายผลคะแนน ITA ขนาด ๒x๔ เมตร	วิธีเฉพาะเจาะจง	๑,๖๐๐.๐๐	๑,๖๐๐.๐๐	๐.๐๐	๐.๐๐	
๑๗๔	จ้างถ่ายเอกสาร ข้อบัญญัติ พร้อมเข้าเล่ม จำนวน ๒๙ เล่ม	วิธีเฉพาะเจาะจง	๕,๗๔๒.๐๐	๕,๗๔๒.๐๐	๐.๐๐	๐.๐๐	
๑๗๕	จ้างซ่อมรถยนต์ส่วนบุคคล กข ๔๔๙๗	วิธีเฉพาะเจาะจง	๙๕๐.๐๐	๙๕๐.๐๐	๐.๐๐	๐.๐๐	
๑๗๖	จ้างก่อสร้างถนนคอนกรีตเสริมเหล็ก สาย กพ.ถ ๔๖-๐๒๑ (แยกทล.๑-บ้านตีนดง) หมู่ ๗ บ้านคลองสีนวลเหนือ พร้อมป้ายโครงการ	วิธีคัดเลือก	๑,๘๐๘,๐๐๐.๐๐	๑,๘๐๘,๐๐๐.๐๐	๐.๐๐	๐.๐๐	
๑๗๗	จ้างปรับปรุงทางเท้าหน้าอาคารอเนกประสงค์	วิธีเฉพาะเจาะจง	๙๘,๐๐๐.๐๐	๙๘,๐๐๐.๐๐	๐.๐๐	๐.๐๐	

๑๗๘	จ้างต่อเติมอาคารด้านหลัง อาคารอเนกประสงค์	วิธีเฉพาะเจาะจง	๔๕๖,๐๐๐.๐๐	๔๕๕,๐๐๐.๐๐	๑,๐๐๐.๐๐	๐.๒๒	
๑๗๙	จ้างต่อเติมระเบียงพัก ด้านหน้าอาคาร อเนกประสงค์	วิธีเฉพาะเจาะจง	๕๙,๐๐๐.๐๐	๕๙,๐๐๐.๐๐	๐.๐๐	๐.๐๐	
๑๘๐	จ้างก่อสร้างบังตาด้านหน้า อาคารอเนกประสงค์	วิธีเฉพาะเจาะจง	๙๓,๐๐๐.๐๐	๙๓,๐๐๐.๐๐	๐.๐๐	๐.๐๐	
๑๘๑	จ้างก่อสร้างโรงจอดรถ อาคารอเนกประสงค์	วิธีเฉพาะเจาะจง	๔๕๖,๐๐๐.๐๐	๔๕๕,๐๐๐.๐๐	๒,๐๐๐.๐๐	๐.๔๔	
๑๘๒	จ้างติดตั้งเสาไฟพร้อมสายไฟ และตัวโคมไฟส่องสว่างเสา ไฟ ๗ ต้น โคมไฟ ๑๐ โคม	วิธีเฉพาะเจาะจง	๙๓,๐๐๐.๐๐	๙๓,๐๐๐.๐๐	๐.๐๐	๐.๐๐	
๑๘๓	จ้างก่อสร้างอาคารป้องกัน และบรรเทาสาธารณภัย	วิธีเฉพาะเจาะจง	๔๗๙,๗๐๐.๐๐	๔๕๙,๐๐๐.๐๐	๓๐,๗๐๐.๐๐	๖.๔๐	
๑๘๔	จ้างปรับปรุงถนนลูกรังบด อัดหมู่ที่ ๒ บ้านอำมรงค์ เชื่อมหมู่ที่ ๖ บ้านคลองสี นวล	วิธีเฉพาะเจาะจง	๔๗๘,๐๐๐.๐๐	๔๗๘,๐๐๐.๐๐	๐.๐๐	๐.๐๐	
๑๘๕	ซ่อมแซมถนนลูกรังบดอัด สายโรงฆ่าสัตว์ หมู่ที่ ๖	วิธีเฉพาะเจาะจง	๑๑๒,๕๐๐.๐๐	๑๑๒,๐๐๐.๐๐	๕๐๐.๐๐	๐.๔๕	
๑๘๖	จ้างซ่อมสร้างถนนคอนกรีต เสริมเหล็กสายทาง กพ-ถ ๔๖-๐๑๔ สายบ้านอำมรงค์- บ้านหนองกระทุ่ม หมู่ ๘ บ้านหนองโมกพัฒนา	วิธีเฉพาะเจาะจง	๔๓๕,๖๐๐.๐๐	๔๓๕,๖๐๐.๐๐	๐.๐๐	๐.๐๐	
๑๘๗	จ้างปรับปรุงระบบแผนที่ ภาษีที่ดินและสิ่งปลูกสร้าง ระยะเวลา ๒ เดือน	วิธีเฉพาะเจาะจง	๓๐,๐๐๐.๐๐	๓๐,๐๐๐.๐๐	๐.๐๐	๐.๐๐	
๑๘๘	จ้างวางท่อพร้อมบ่อพักและ ซ่อมแซมท่อชำรุด หมู่๓ บ้านอำมรงค์	วิธีเฉพาะเจาะจง	๒๔๖,๖๐๐.๐๐	๒๔๖,๐๐๐.๐๐	๖๐๐.๐๐	๐.๒๔	
๑๘๙	จ้างปรับปรุงภูมิทัศน์ อาคาร อเนกประสงค์องค์การ บริหารส่วนตำบลอำมรงค์	วิธีเฉพาะเจาะจง	๒๐๐,๐๐๐.๐๐	๒๐๐,๐๐๐.๐๐	๐.๐๐	๐.๐๐	
๑๙๐	จ้างก่อสร้างถนน คสล. หมู่ ๖(ป่าแดง-แยกนาผู้พัน) พร้อมป้ายโครงการ	วิธีเฉพาะเจาะจง	๔๙๘,๙๐๐.๐๐	๔๙๘,๙๐๐.๐๐	๐.๐๐	๐.๐๐	
๑๙๑	จ้างซ่อมแซมถนน คสล. หมู่ ๕ สาย กพ.ถ ๔๖-๐๒๕ (หลังอาคารเดิมโรงเรียนบ้าน สระแก้ว-คลองสีนวล)	วิธีเฉพาะเจาะจง	๔๐,๗๐๐.๐๐	๔๐,๗๐๐.๐๐	๐.๐๐	๐.๐๐	
๑๙๒	จ้างซ่อมแซมถนนลูกรัง หมู่ที่ ๓ บ้านอำมรงค์(สาย	วิธีเฉพาะเจาะจง	๒๔๖,๖๐๐.๐๐	๒๔๖,๖๐๐.๐๐	๐.๐๐	๐.๐๐	

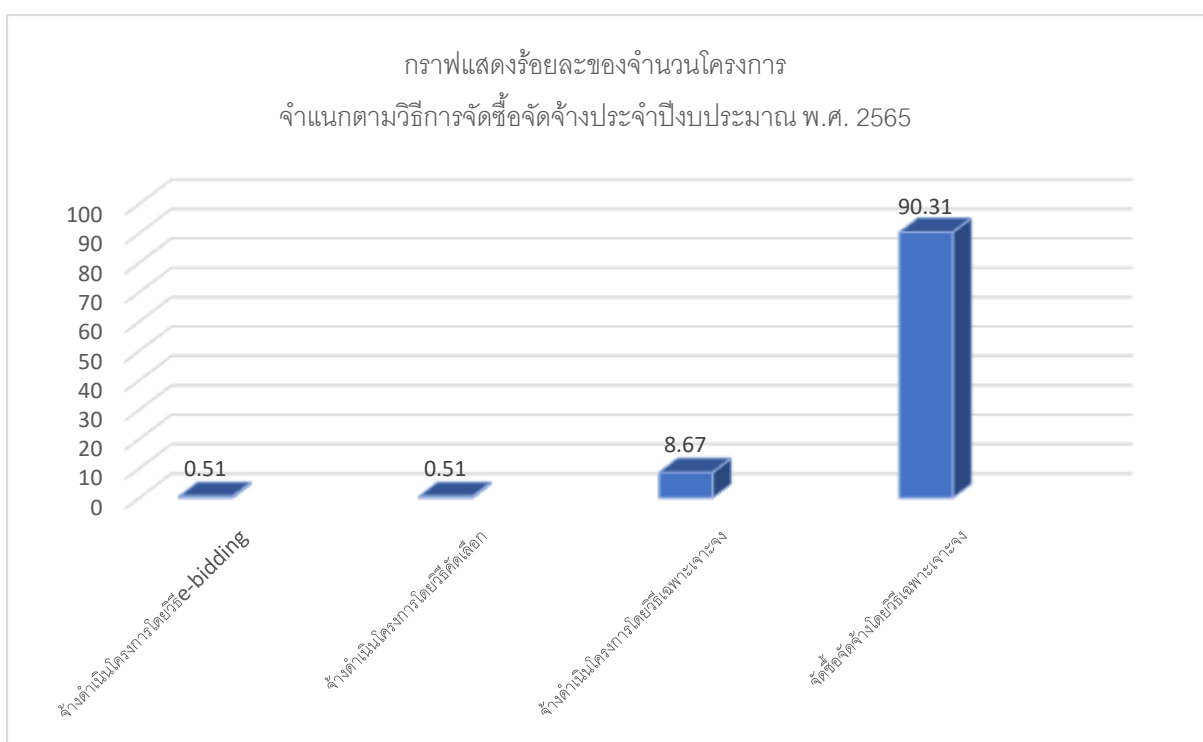
	สะพานทช.กพ.หมู่ที่๓- สะพานอบจ. หมู่ที่ ๔)พร้อม ป้ายโครงการ						
๑๙๓	จ้างซ่อมแซมถนนลูกรัง หมู่ที่ ๒(สายท้อตลอดเหลี่ยม นา นายโรจน์-ถนน ทช.กพ. ๑๐๖๗)พร้อมป้ายโครงการ	วิธีเฉพาะเจาะจง	๓๒๘,๒๐๐.๐๐	๓๒๘,๒๐๐.๐๐	๐.๐๐	๐.๐๐	
๑๙๔	เช่าเครื่องถ่ายเอกสาร ขาว/ ดำ,สี ระยะเวลา ๑ ปี	วิธีเฉพาะเจาะจง	๖๐,๐๐๐.๐๐	๖๐,๐๐๐.๐๐	๐.๐๐	๐.๐๐	
๑๙๕	เช่าพื้นที่เว็บไซต์บน อินเทอร์เน็ต ระยะเวลา ๑๒ เดือน	วิธีเฉพาะเจาะจง	๑๒,๐๐๐.๐๐	๑๒,๐๐๐.๐๐	๐.๐๐	๐.๐๐	
๑๙๖	จ้างก่อสร้างถนนคอนกรีต เสริมเหล็ก สายทาง กพ.๔๖- ๐๑๔(สายบ้านอำรุงค์-บ้าน หนองกระทุ่ม) หมู่ ๘ บ้าน หนองโมกพัฒนา	วิธี e-bidding	๒,๒๔๗,๐๐๐	๑,๗๒๙,๐๐๐.๐๐	๕๑๘,๐๐๐.๐๐	๒๓.๐๕	

## ร้อยละของจำนวนโครงการจำแนกตามวิธีการจัดซื้อจัดจ้าง

โครงการที่ต้องดำเนินการจัดซื้อจัดจ้างทั้งสิ้น ๑๙๖ โครงการ มีการจัดซื้อจัดจ้างโดยจำแนกตามวิธีการจัดซื้อจัดจ้าง ดังนี้

- จ้างดำเนินการโครงการโดยวิธี e-bidding จำนวน ๑ โครงการ คิดเป็นร้อยละ ๐.๕๑ ของจำนวนโครงการทั้งสิ้น
- จ้างดำเนินการโดยวิธีคัดเลือก จำนวน ๑ โครงการ คิดเป็นร้อยละ ๐.๕๑ ของจำนวนโครงการทั้งสิ้น
- จ้างดำเนินการโครงการโดยวิธีเฉพาะเจาะจง จำนวน ๑๗ โครงการ คิดเป็นร้อยละ ๘.๖๗ ของจำนวนโครงการทั้งสิ้น
- จัดซื้อจัดจ้างดำเนินการโดยวิธีเฉพาะเจาะจง จำนวน ๑๗๗ โครงการ คิดเป็นร้อยละ ๙๐.๓๑ ของจำนวนโครงการทั้งสิ้น

โดยสรุปผลข้อมูลเป็นกราฟร้อยละของจำนวนโครงการที่จัดซื้อจัดจ้าง โดยแยกตามวิธีการจัดซื้อจัดจ้างประจำปีงบประมาณ พ.ศ.๒๕๖๕ รายละเอียด ดังนี้

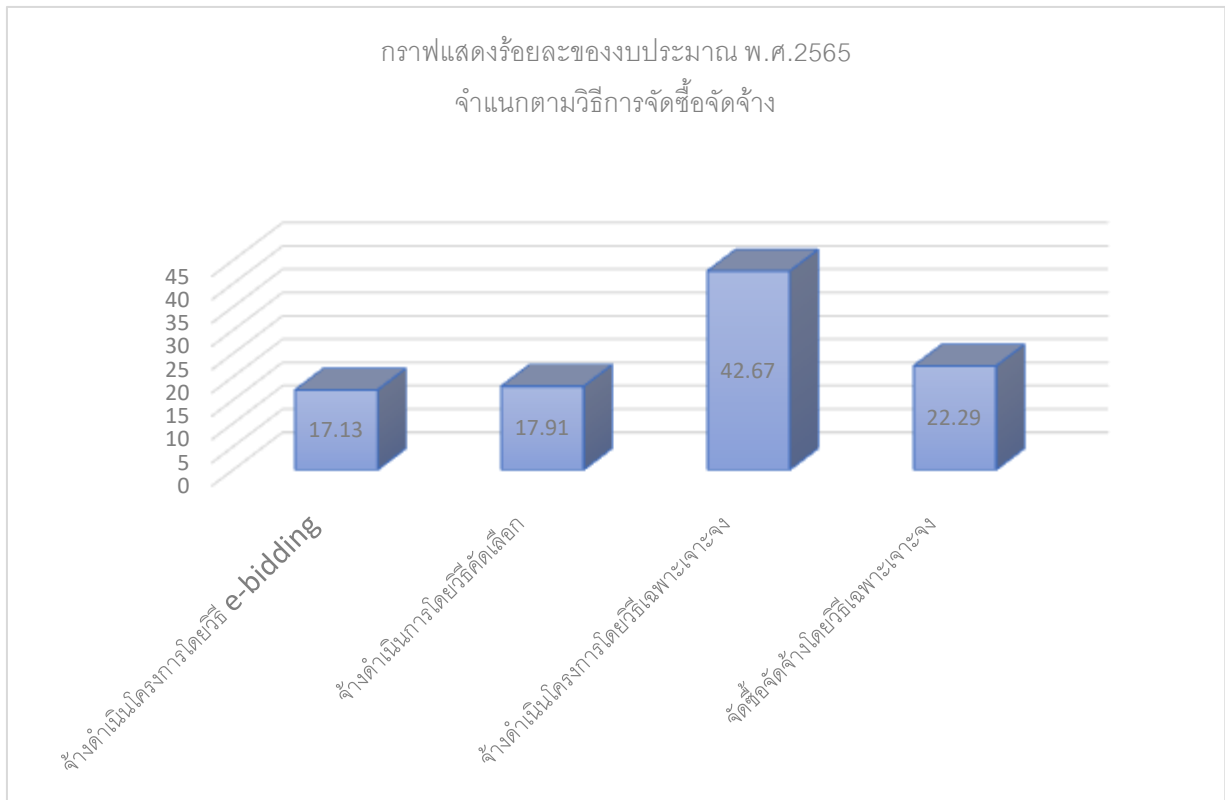


### ร้อยละของงบประมาณจำแนกตามวิธีการจัดซื้อจัดจ้าง

งบประมาณที่ใช้ในการจัดซื้อจัดจ้าง ประจำปีงบประมาณ พ.ศ.๒๕๖๕ แบ่งเป็นโครงการจำนวน ๑๙๖ โครงการ รวมเป็นเงินทั้งสิ้น ๑๐,๐๘๙,๓๙๓.๕๙บาท (สิบล้านแปดหมื่นเก้าพันสามร้อยเก้าสิบสามบาทห้าสิบบาทห้าสตางค์) โดยแสดงผลร้อยละของงบประมาณที่ดำเนินการจัดซื้อจัดจ้าง รายละเอียด ดังนี้

วิธีดำเนินการจัดซื้อจัดจ้าง	จำนวนเงิน	ร้อยละของงบประมาณ
จ้างดำเนินโครงการโดยวิธี e-bidding	๑,๗๒๙,๐๐๐.๐๐	๑๗.๑๓
จ้างดำเนินโครงการโดยวิธีคัดเลือก	๑,๘๐๘,๐๐๐.๐๐	๑๗.๙๑
จ้างดำเนินโครงการโดยวิธีเฉพาะเจาะจง	๔,๓๐๗,๐๐๐.๐๐	๔๒.๖๗
จัดซื้อจัดจ้างโดยวิธีเฉพาะเจาะจง	๒,๒๕๐,๑๔๘.๑๕	๒๒.๒๙

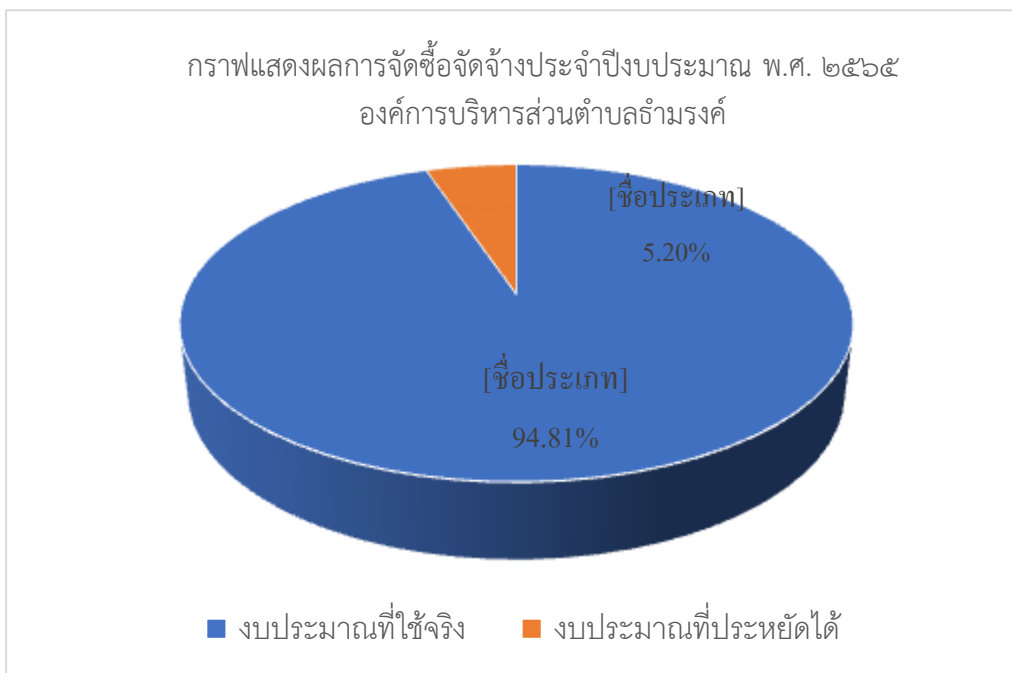
โดยสรุปผลข้อมูลเป็นกราฟร้อยละของงบประมาณ ประจำปี พ.ศ. ๒๕๖๕ โครงการที่จัดซื้อจัดจ้างโดยแบ่งเป็นประเภทโครงการที่จัดซื้อจัดจ้าง แยกตามวิธีการจัดซื้อจัดจ้าง รายละเอียดดังนี้



### การประหยัดงบประมาณ

ผลการดำเนินการจัดซื้อจัดจ้าง จำนวน ๑๙๕ โครงการ รวมเป็นจำนวนเงินงบประมาณที่ได้รับทั้งสิ้น ๑๐,๖๔๖,๙๔๘.๑๕ บาท (สิบล้านหกแสนสี่หมื่นหกพันเก้าร้อยสี่สิบบแปดบาทสิบห้าสตางค์) ซึ่งจัดซื้อจัดจ้างเป็นจำนวนเงินทั้งสิ้น ๑๐,๐๙๔,๑๔๘.๑๕บาท (สิบล้านเก้าหมื่นสี่พันหนึ่งร้อยสี่สิบบแปดบาทสิบห้าสตางค์) คิดเป็นร้อยละ ๙๔.๘๑ ซึ่งประหยัดงบประมาณได้จำนวนเงิน ๕๕๒,๘๐๐.๐๐บาท (ห้าแสนห้าหมื่นสองพันแปดร้อยบาทถ้วน) คิดเป็นร้อยละ ๕.๒๐

โดยสรุปผลข้อมูลเป็นกราฟ ร้อยละของงบประมาณประจำปี พ.ศ. ๒๕๖๕ ที่เป็นร้อยละของงบประมาณที่ใช้ไปและร้อยละของงบประมาณที่ประหยัดได้



### ปัญหาอุปสรรคในการดำเนินการซื้อจัดจ้าง

- 1.หน่วยงานเจ้าของงบประมาณจัดส่งเอกสารการจัดซื้อจัดจ้างไม่ถูกต้องครบถ้วน ส่งผลทำให้เกิดความล่าช้าในการดำเนินงาน
- 2.การจัดซื้อจัดจ้างไม่เป็นไปตามระยะเวลาที่คาดว่าจะจัดซื้อจัดจ้างที่กำหนดไว้ในแผนการจัดซื้อจัดจ้างประจำปี
- 3.ระยะเวลาในการดำเนินงานกระชั้นชิด ส่งผลให้เกิดความเสี่ยงที่จะเกิดข้อผิดพลาดในการดำเนินการจัดซื้อจัดจ้างเนื่องจากไม่มีระยะเวลาในตรวจสอบเอกสาร
- 4.เจ้าหน้าที่และผู้ได้รับการแต่งตั้งเป็นคณะกรรมการจัดหาพัสดุยังขาดความรู้ความเข้าใจในการจัดทำกำหนดการจัดซื้อจัดจ้าง จัดทำราคากลาง รายละเอียดค่าใช้จ่าย และกระบวนการตรวจรับพัสดุ
- 5.ผู้รับจ้างไม่สามารถดำเนินการก่อสร้าง ตามระยะเวลาในสัญญาทำให้การส่งมอบงานล่าช้า

### ข้อเสนอแนะ แนวทางการแก้ปัญหา

1. หน่วยงานเจ้าของงบประมาณ ควรดำเนินการตามแผนการจัดซื้อจัดจ้างที่กำหนดไว้และจัดเตรียมรายละเอียดคุณลักษณะเฉพาะและขอบเขตของงานไว้ให้พร้อมเพื่อให้สามารถจัดซื้อจัดจ้างได้ทันตามความต้องการใช้งาน

2. เจ้าหน้าที่และผู้ได้รับการแต่งตั้งเป็นคณะกรรมการจัดหาพัสดุต้องศึกษาระเบียบ และกฎหมายที่เกี่ยวข้องให้ละเอียด ถี่ถ้วน เพื่อให้ปฏิบัติงานได้อย่างถูกต้อง

3. สร้างความรู้ความเข้าใจในการจัดทำรายละเอียดคุณลักษณะเฉพาะและขอบเขตของงานจัดทำราคากลาง รายละเอียดค่าใช้จ่าย และกระบวนการตรวจรับพัสดุ